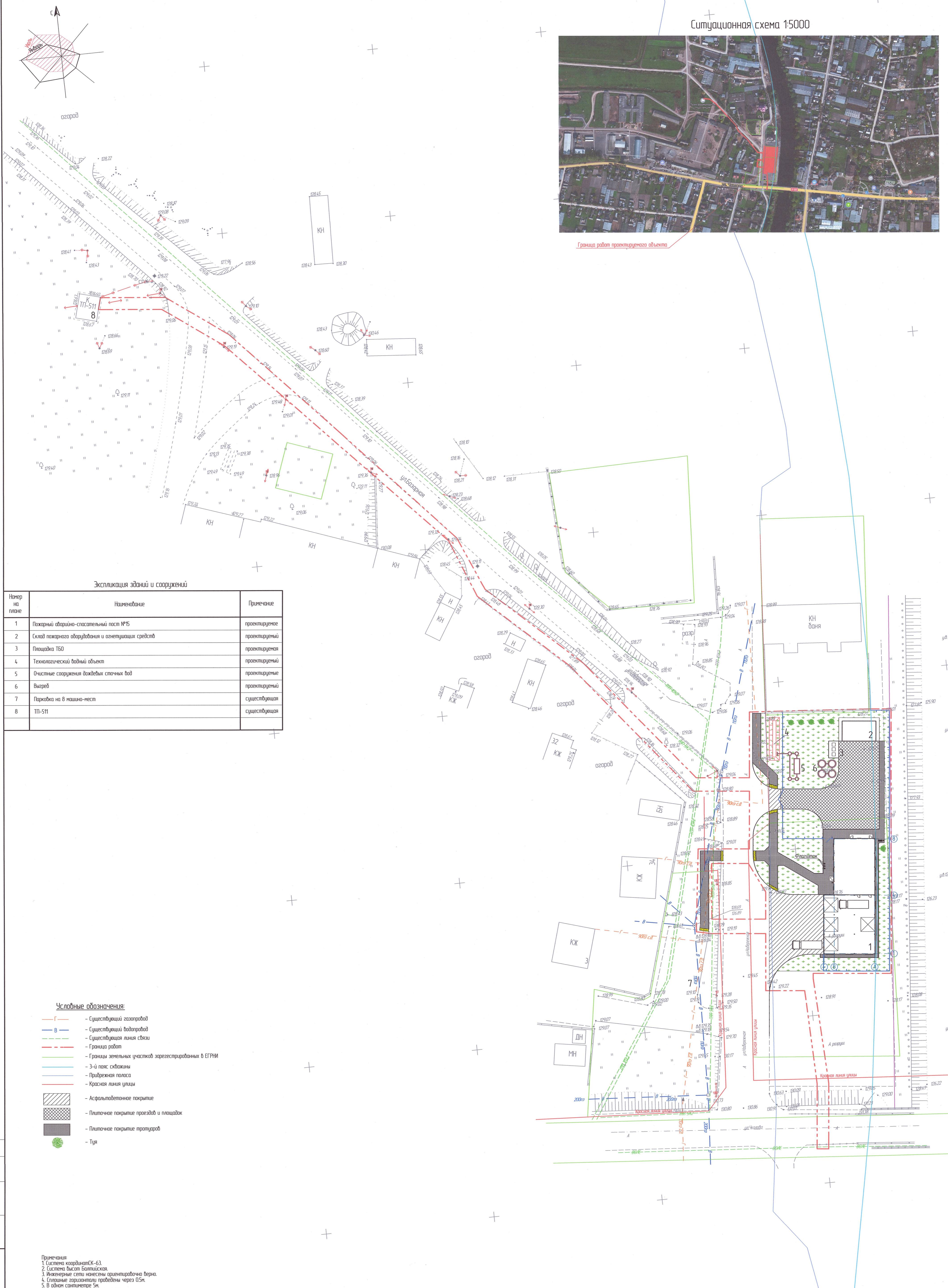




Граница работ проектируемого объекта



Экспликация зданий и сооружений

Номер на плане	Наименование	Примечание
1	Пожарный аварийно-спасательный пост №15	проектируемое
2	Склад пожарного оборудования и огнетушащих средств	проектируемый
3	Площадка ТБО	проектируемая
4	Технологический водный объект	проектируемый
5	Очистные сооружения дождевых сточных вод	проектируемые
6	Выгреб	проектируемый
7	Парковка на 8 машино-мест	существующая
8	ТП-511	существующая

Условные обозначения:

- Существующий газопровод
- Существующий водопровод
- Существующая линия связи
- Граница работ
- Границы земельных участков зарегистрированных в ЕГРН
- 3-й пояс скважины
- Придворная полоса
- Красная линия улицы
- Асфальтовое покрытие
- Плиточное покрытие проездов и площадок
- Плиточное покрытие тротуаров
- Туя

Примечания:

1. Система координат СК-63.
2. Система высот Балтийская.
3. Инженерные сети нанесены ориентировочно беря.
4. Площадки горизонталы проведены через 0,5м.
5. В одном сантиметре 5м.
6. Съёмка выполнена в октябре 2024г.
7. Для построения планового обоснования спутниковые наблюдения на пунктах выполнены в режиме КИМ при помощи GPS приемника Sokka GCX3 S/N 1387-12858.
9. Условная граница работ нанесена с учетом необходимости выполнения строительно-монтажных работ за пределами описанного земельного участка для строительства автомобильных подъездов. Размер дополнительного земельного участка не превышает 10%.

92/01-24-ГП

"Строительство здания пожарного аварийно-спасательного поста №15 в оз. Ольшаны Столинского районного отдела по чрезвычайным ситуациям учреждения "Брестское областное управление МЧС"

Изм.	Кол.	Лист	№ док.	Дораб.	Дата
Нач. ф-па	Емельянович		0125		
Учлб. ГИП	Емельянович		0125		
Гл. спец.	Емельянович		0125		
Инж.пр.	Нейдах		0125		
Пробирщик	Федорук		0125		
Разработчик	Будык		0125		

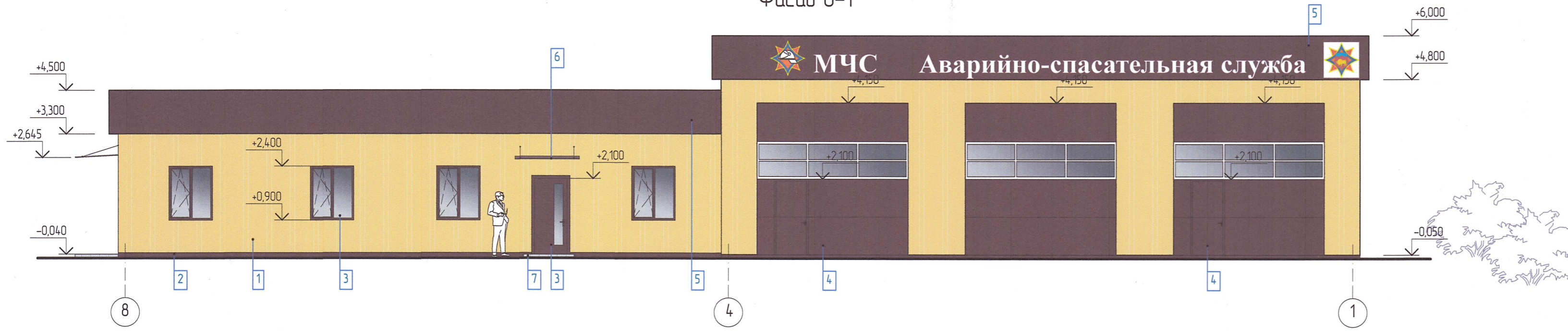
Генеральный план

Лист 2 из 2

План расположения зданий и сооружений М1500

УП "Институт Брестстройпроект" филиал "Столинстройпроект"

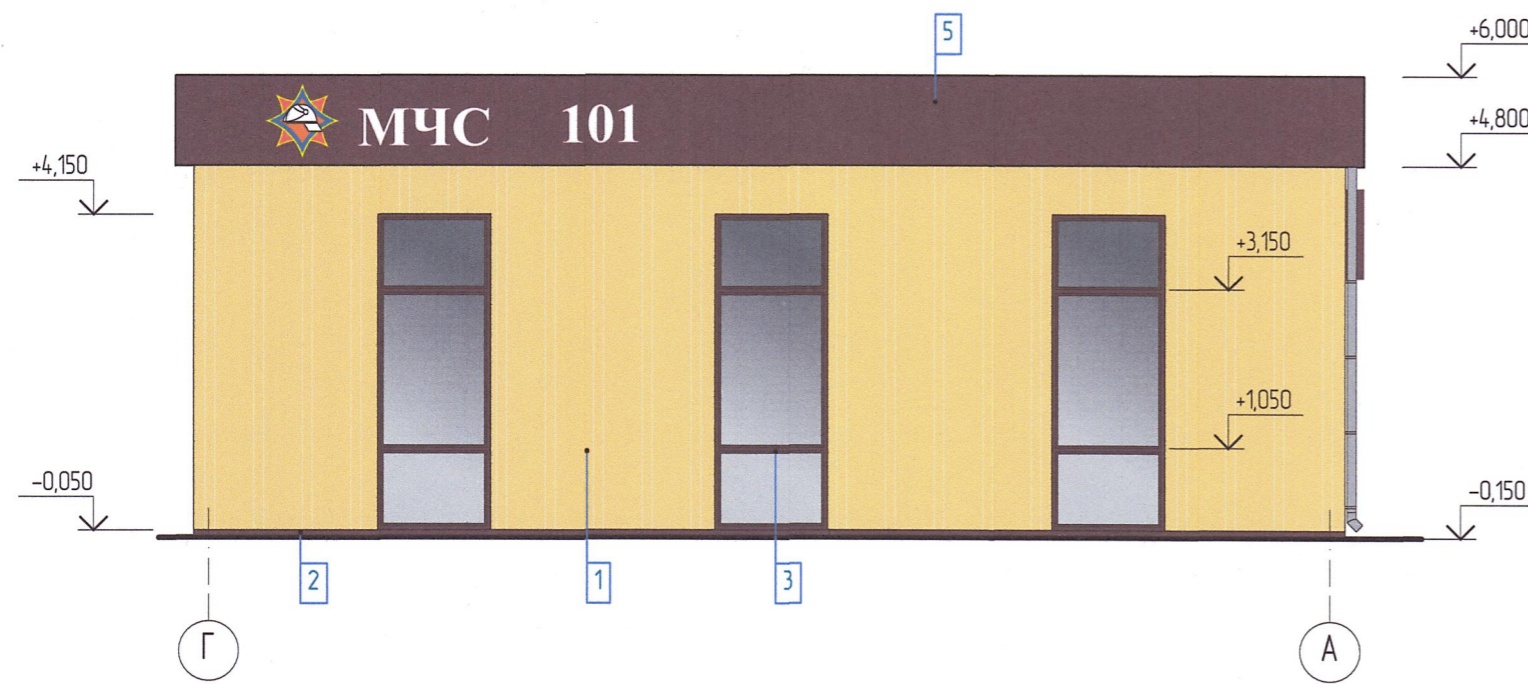
Фасад 8-1



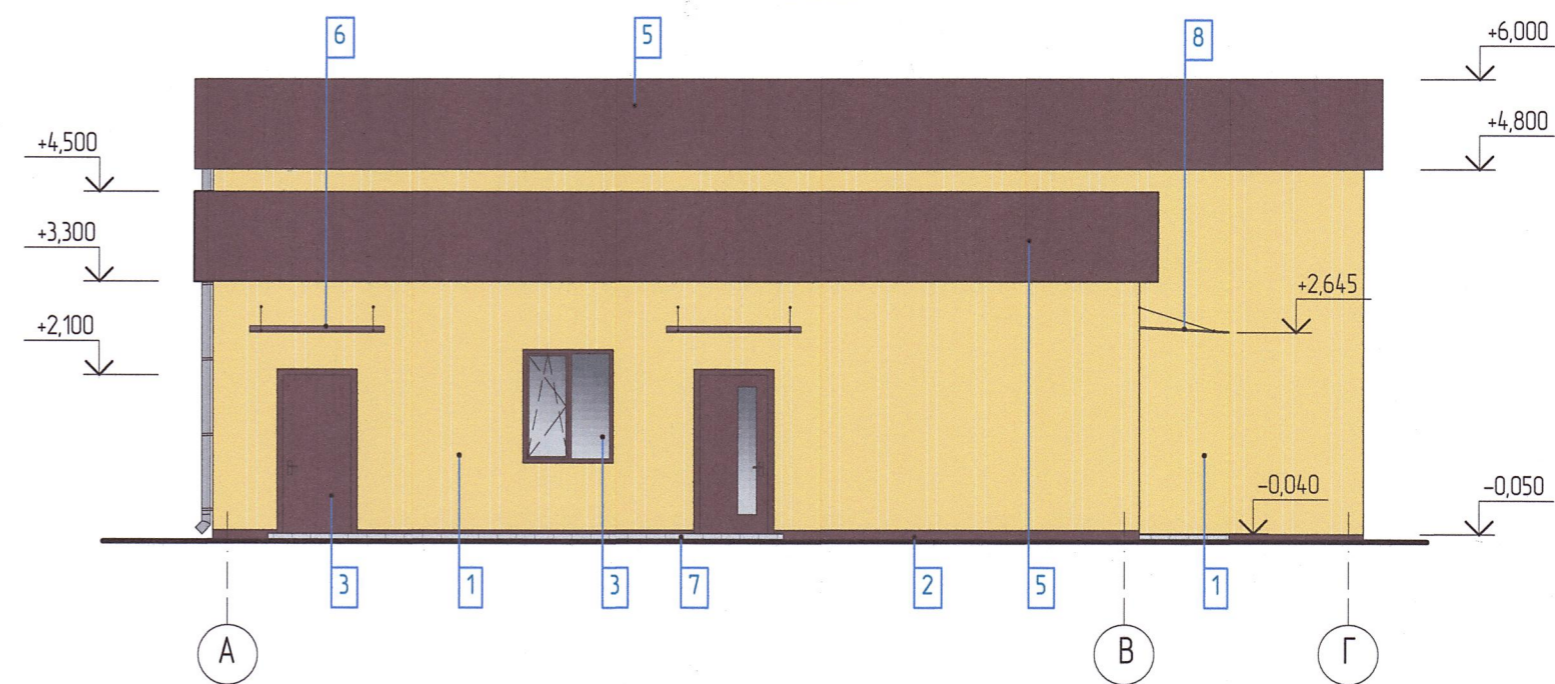
Фасад 1-8



Фасад Г-А



Фасад А-Г



Ведомость наружной отделки

Поз.	Наименование	Наименование и обозначение материала	Колер
1	Стены	Стеновые утепленные трехслойные сэндвич-панели	RAL 1001 бежевый
2	Цоколь	Легкая штукатурная система	RAL 8017 кирпичный шоколад
3	Окна, двери	Полувиниловые	RAL 8017 кирпичный шоколад
4	Ворота	Секционные утепленные трехслойные сэндвич-панели	RAL 8017 кирпичный шоколад
5	Фальш-крыля (вентилируемая фасадная система)	Фасадные листы из металлического плоского листа с защитно-декоративным полимерным покрытием на металлическом каркасе	RAL 8017 кирпичный шоколад
6	Козырек	Закаленное стекло	бронза
7	Крыльца	Мелкоштучные тротуарные бетонные плиты	серый
8	Водосточная система	Металлические с полимерным покрытием в заводских условиях	RAL 7004 серый

1. Номера колеров приняты по каталогам фирмы RAL.
2. Изображенные цвета покрытий соответствует натуральным в пределах возможностей цветопередачи полиграфического оборудования.

92/01-24-АС					
Строительство здания пожарного аварийно-спасательного поста №15 в аг. Олшаны Столинского района районного отдела по чрезвычайным ситуациям учреждения "Брестское областное учреждение МЧС"					
Изм.	Кол.	Лист	№ док.	Подп.	Дата
Нач. филиала	Емельянович				01.25
Учб. ГИП	Емельянович				01.25
Гл. спец.	Денисьевич				01.25
Н.контр.	Емельянович				01.25
Проб.	Федорук				01.25
Разраб.	Гуща				01.25
Пожарный аварийно-спасательный пост №15				Страница	Листов
Фасады в осях А-Д, 1-6, 3-1, Д-Г				С	2
Цветовое решение				Филиал "Столинстройпроект" УП "Институт Брестстройпроект"	